



י.ב. קורמן מערכות מיגון אש בע"מ

ת.ד. 5229 כפר חסידיים 2040000 טלפון: Phone 04-9849413/4 פקס: 04-9849415 Fax:

י.ב.קורמן מערכות מיגון אש בע"מ נוסדה בשנת 2006, והינה חלק מקבוצת י.ב.קורמן שהוקמה בשנת 1973. מאז הקמתה מתמחה החברה בייצור, יבוא ושיווק חומרים וביצוע פרויקטים בתחום ההגנה הפאסיבית נגד אש הכוללים:

- איטום פתחים נגד אש
- איטום בלוחות חשמל
- הכשרת מרחבים מוגנים
- הגנה על תעלות מנדף ושחרור עשן
- הגנה על פלדה באמצעות צמנט \ צבע תופח
- מיגון עץ
- אספקת חומרים מעכבי בעירה לקירות מסך
- אספקת חומרים מעכבי בעירה לדלתות אש

י.ב.קורמן מערכות מיגון אש בע"מ מייצרת חומרים מעכבי בעירה מסדרת JBK הכוללת קולרים תופחים, רצועות תופחות לצנרת "פלסטיק למינה", לוחות צמר סלעים בעלי דחיסות גבוהה, חומר משחתי לציפוי כבלים, חומרי אטימה לממ"דים ועוד מוצרים רבים. כמו כן, י.ב.קורמן מערכות מיגון אש בע"מ יבואנית של מוצרים מהחברות המובילות בעולם בתחום איטום האש כגון צמנט למיגון פלדה, צבע מעכב בעירה המאושר על ידי חברת חשמל ואינטל, שרוולים מעכבי בעירה ליציקה ועוד מוצרים רבים.

החומרים נבדקו ואושרו בתקן מת"י 755 ותקן 931 חלק 2

אנו מייצגים בארץ את מיטב החברות המובילות באירופה ובארה"ב בתחום מיגון האש והבולטות בהן: חברת POLYSEAM האנגלית- חומרי אטימה נגד אש, קולרים תופחים. חברת NULLIFIRE האנגלית- חומרי אטימה נגד אש, צבע מעכב בעירה לפלדה. חברת PERLITA הספרדית- צמנט מעכב בעירה לקונסטרוקציות פלדה. חברת INTERNATIONAL ISOLTEK האמריקאית- צמנט מעכב בעירה לקונסטרוקציות פלדה. חברת RUDOLF HENSEL הגרמנית- צבע מעכב בעירה לפלדה ולעץ. חברת RECTORSEAL האמריקאית- חומרים מעכב בעירה לתעשייה נקייה וחברת חשמל.

י.ב.קורמן מערכות מיגון אש בע"מ, מוכרת היטב בקרב יועצי הבטיחות ורשות הכבאות ואת מוצרנו ניתן לראות במאות פרויקטים ברחבי הארץ. אנשי המקצוע שלנו יידעו לתת מענה לכל דרישה. את הפתרון תוכלו לבחור אם ברכישת החומרים וביצוע עצמי, או בביצוע העבודה ע"י צוותי השטח שלנו. במהלך השנים ביצענו בדיקות רבות במכון התקנים הישראלי, חלקן חלוציות ותקדימיות עבור מוצרינו, וככלל הפתרונות אשר אנו מייצעים מגובים תמיד בתקנים ישראליים ו/או בינלאומיים מוכרים כגון- UL האמריקאי, BS האנגלי או ה DIN הגרמני ותקן EN האירופאי. במהלך שנות קיומנו צברנו ניסיון רב במתן פתרונות שונים ומגוונים תוך ביצוע פרויקטים מהגדולים והמורכבים בארץ כמו: בי"ח אסותא אשדוד, אינטל ק. גת, אינטל פתח תקווה, תחנת רכבת האומה, מנהרות גילאון, תוספת בניין אמדוקס ברעננה, קניון כ"ס הירוקה ועוד רבים.



תוכן עיניינים

3
5
7
9
11
11
12
12
13
13

מערכת מודולרית עגולה
אטם מעברי כבלים מודולרי
התאמה עגולה לקדח
התאמה מרובעת לקדח
פלטת לחיצה
לחצן
חוליות אטימה לצנרת
רצועה אלסטית JBK
נוזל יעודי לאטמים מודולרים
JBK- S- SEALING

מערכת מודולרית עגולה

שימוש:

המערכת מיועדת עבור סלילת צנרת וכבלים שונים דרך מעברי קיר. את קדח הקיר נאטום בעזרת המערכת המודולרית העגולה ודרכה נעביר את בכבלים \ צנרת בצורה בטוחה בעזרת שימוש באטמים מודולרים תואמים.

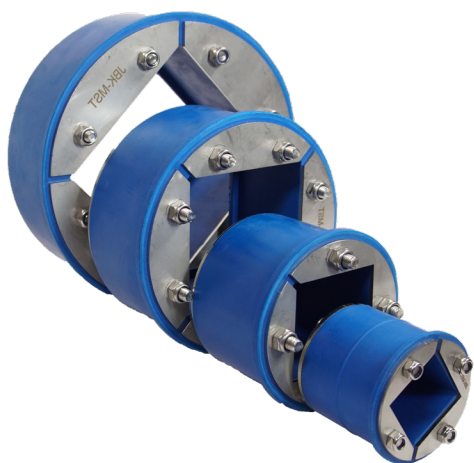


יתרונות:

המערכת המודולרית של JBK עמידה בפני התפשטות של גזים במרחב. היחידה משלבת נירוסטה וברגי נירוסטה איכותיים. מאפשרת מעבר של כבלים בקטרים שונים בצורה פשוטה ובטיחותית. המערכת מאפשרת תחזוקה פשוטה של כבלים. בשעת צורך ניתן להסיר את האטמים המודולרים בקלות ולהחליפם. בשל צורתה של המערכת המודולרית הזו ניתן להעביר צינורות וכבלים בקטרים שונים דרך פתח קיר אחד בסה"כ ובתוך כך לשמור על עמידות המבנה בשעת חירום.

מידע כללי:

מערכת מודולרית עגולה, בעלת משטחי נירוסטה קטרים- 70, 100, 150, 200 לאיטום מעברי קיר של צנרת וכבלים. כמות כבלים מקסימלית אשר ניתן להעביר (עד 16 מ"מ) מערכת 4:70 מערכת 9:100 מערכת 16:150 מערכת 36:200



טבלת העברת צנרת במערכות מודלאריות עגולות

סוג מערכת איטום	מידות במ"מ	מידות באינץ'	סוג השחול
JBK-MST-70	21-22	1/2	ברזל מגולוון
JBK-MST-70	27-28	3/4	
JBK-MST-70	34	1	
JBK-MST-100	48	1 1/2	
JBK-MST-100	42	1 1/4	
JBK-MST-150	60	2	
JBK-MST-200	90	3	
JBK-MST-200	110-114	4	
	168	6	
	219	8	

אטם מעברי כבלים מודולרי, בעל קוטר משתנה.

שימוש:

כאשר נדרשת אטימה בפני גזים או מים בחלל מסויים כדוגמת מרחב מוגן או חדר פיקוד תת קרקעי, יש לאטום את כלל האלמנטים החוצים לאותו החלל. אטימה זו מתבצעת על ידי מערכת מודולריות כדוגמת JBK-MST.



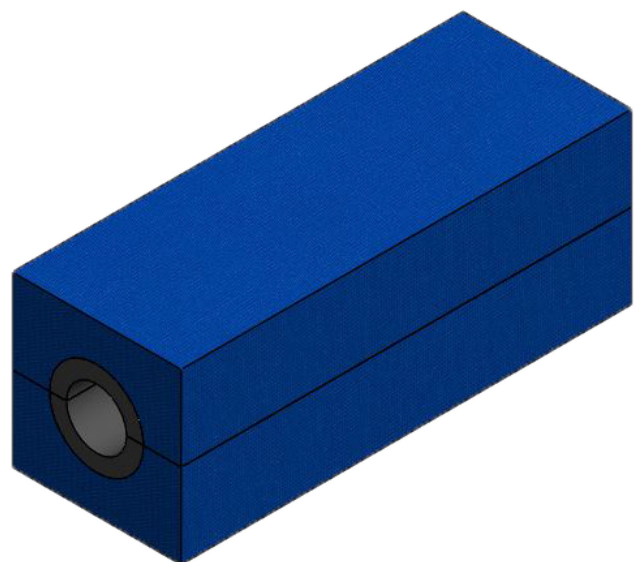
תפקידו של האטם:

כאשר אנו בונים מחסום באמצעות מערכת מודולרית האטם משמש כחוליית אטימה שממנה חודרים כלל האלמנטים. בעזרת האטם ניתן להעביר מספר כבלים דרך קדח מתאים בקיר תוך שמירה על הנחיות פיקוד העורף

יתרונות:

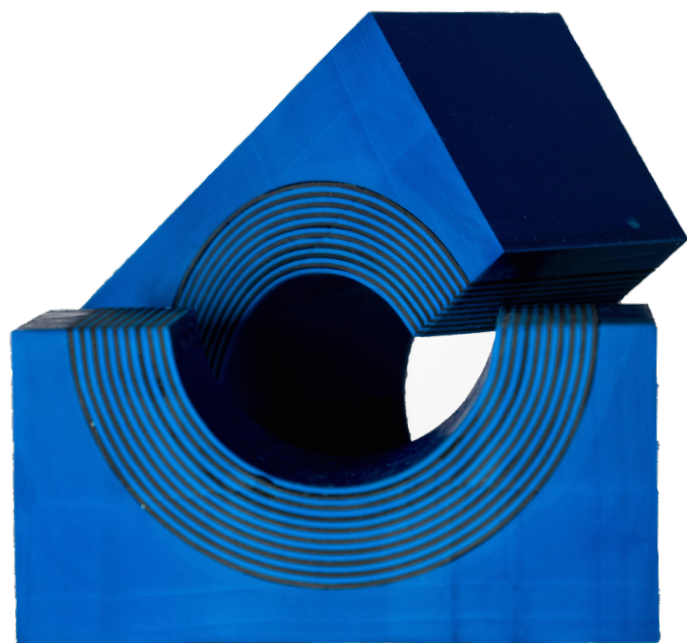
לאטם יש מספר שכבות והוא בנוי כך שניתן להסיר חלק מהשכבות על מנת להתאים את האטם לקוטר הכבל הרצוי מבלי להזיק לכבל או למחסום.

היתרון הגדול ביותר של האטם המודולרי הוא וורסטיליות רבה וזאת על ידי האופציה של קילוף שכבות האטם עד להגעת הקוטר הרצוי של הכבל/צינור. יתרון זה הוא משמעותי ומאפשר גמישות עבודה אשר חוסכת זמן וכסף. גודל אחד אוניברסלי אשר ניתן לעיצוב, ולא מצריך החזקת מלאי גדול של חלקים בגדלים שונים. יתרון נוסף באטמים הללו הוא במקרה ויש כבל תקול ניתן להסיר בקלות את האטם מהיחידה שלו ולהחליף את הכבל התקול מבלי לשבור את הקיר או תעלות הכבלים.



תכולת צנרת/ כבלים לפי סוגי קוביית האטם במערכות מודולאריות עגולות

120 מ"מ	90 מ"מ	60 מ"מ	40 מ"מ	30 מ"מ	20 מ"מ	15 מ"מ	קוטר כבלים / אטם מודולרי
-	-	-	1	1	4	4	אטם JBK- 40
-	-	1	1	4	9	16	אטם JBK- 60
-	1	1	4	9	16	36	אטם JBK- 90
1	1	4	9	16	32	64	אטם JBK- 120



מידות באטם (מילימטר)	אטם מודולרי JBK
אורך 60 רוחב 40 גובה 40	אטם מודולרי JBK 40
אורך 60 רוחב 60 גובה 60	אטם מודולרי JBK 60
אורך 60 רוחב 90 גובה 90	אטם מודולרי JBK 90
אורך 60 רוחב 120 גובה 120	אורך 60 רוחב 120 גובה 120

התאמה עגולה לקדח

שימוש:

התאמת ברזל איכותית ומסיבית. מאפשרת להתקין מערכת גדולה יותר כאשר הקדח קטן או לא קונצנטרי לאלמנטים החוצים אותו.

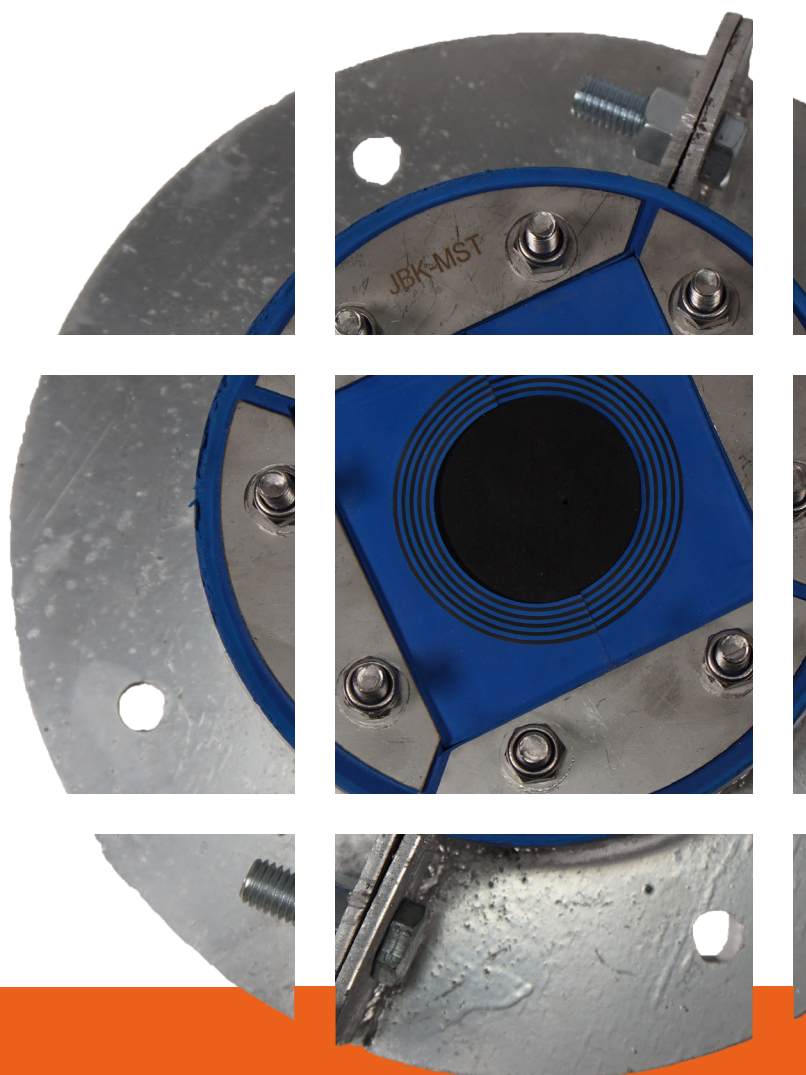
מידע כללי:

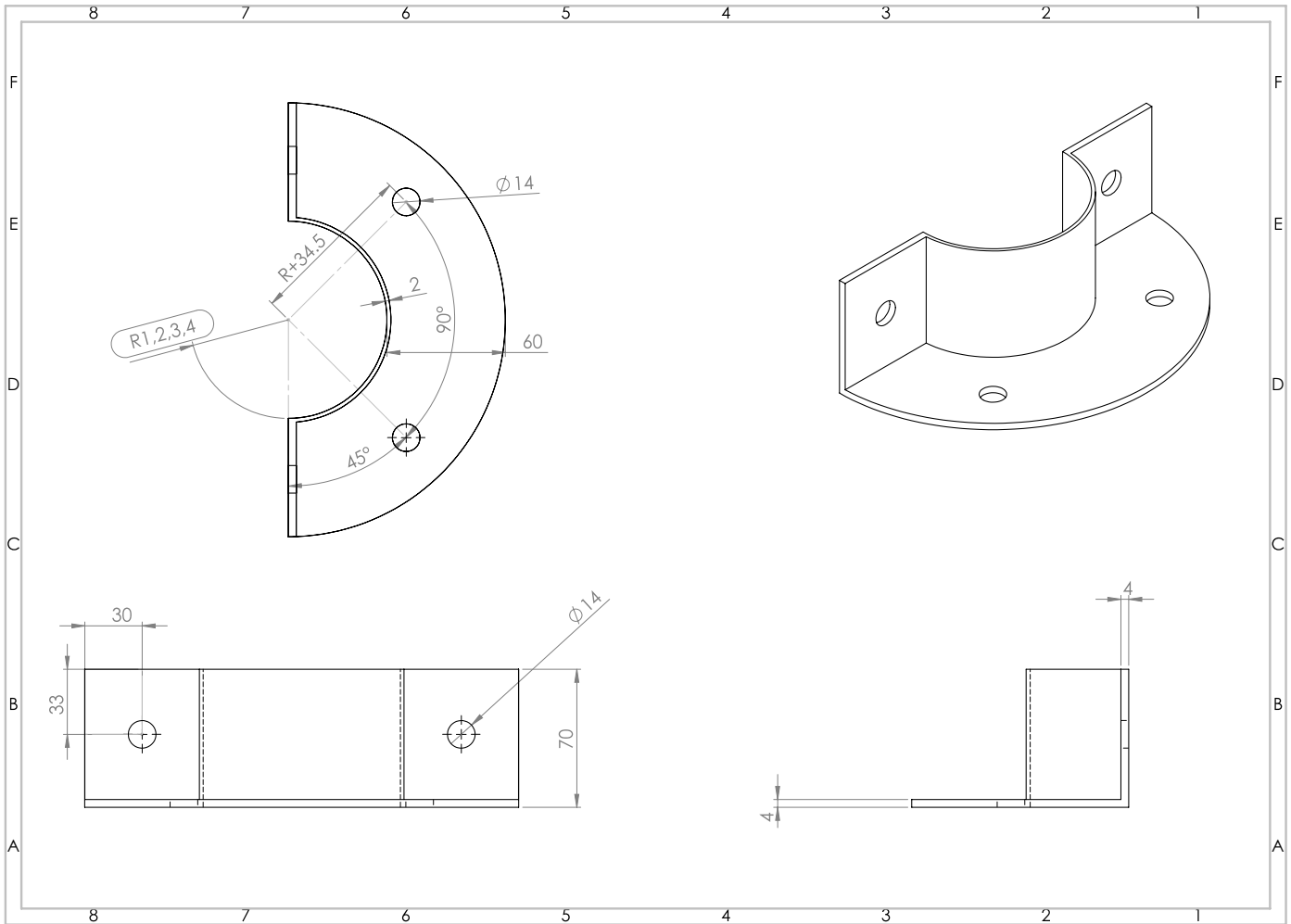
התאמה עגולה לקדח, קוטר פנימי- 70, 100, 150, 200. מסגרת פלדה עבור קדח קיר בקטרים שונים. מיועד עבור המערכת המודולרית של JBK.



יתרונות:

קדח קטן ומלא בכבלים, מאפשר להתקין מערכת גדולה יותר וכך חוסך זמן תיקונים מיותר. המערכת עשויה מפלדה ומיועדת לשימוש במקלטים ובמבנים מוגנים. המסגרת עומדת בלחצים גבוהים.





* ראה שרטוט

Radius	Millimeter
R1	35
R2	50
R3	75
R4	100

*

התאמה לקדח מרובעת



מידע כללי:

- מסגרות ברזל מגולוונות המאפשרות לאטום פתחים גדולים בפני מים, גזים ועשן.
- מסגרות ה RF מגיעות ב 4 מידות סטנדרטיות 8X1, 6X1, 4X1, 2X1
- לפתחים לא סטנדרטים ניתן לייצר את מסגרות ה RF בצורת מטריצה כאשר במקום טור אחד יהיו שני טורים (שתי מסגרות צמודות).
- מערכת שמורכבת ממסגרת RF צריכה לכלול את הרכיבים הבאים:
 - מסגרת RF .
 - לחצן (ראה עמוד 11)- ליצירת לחץ במערכת.
 - פלטת לחיצה(ראה עמוד 11)- לייצוב הלחץ וחלוקתו באופן שווה לאורך ציר המערכת .
 - אטם מודולרי (ראה עמוד 5)- לפי הכמות והצורך, ניתן לשלב בין גדלים שונים במערכת הנ"ל.
 - RF 2X1 הספרה '2' מתייחסת למידות האורך של המסגרת הספרה '1' מתייחסת למספר המסגרות המחוברות (מטריצות).

יתרונות :

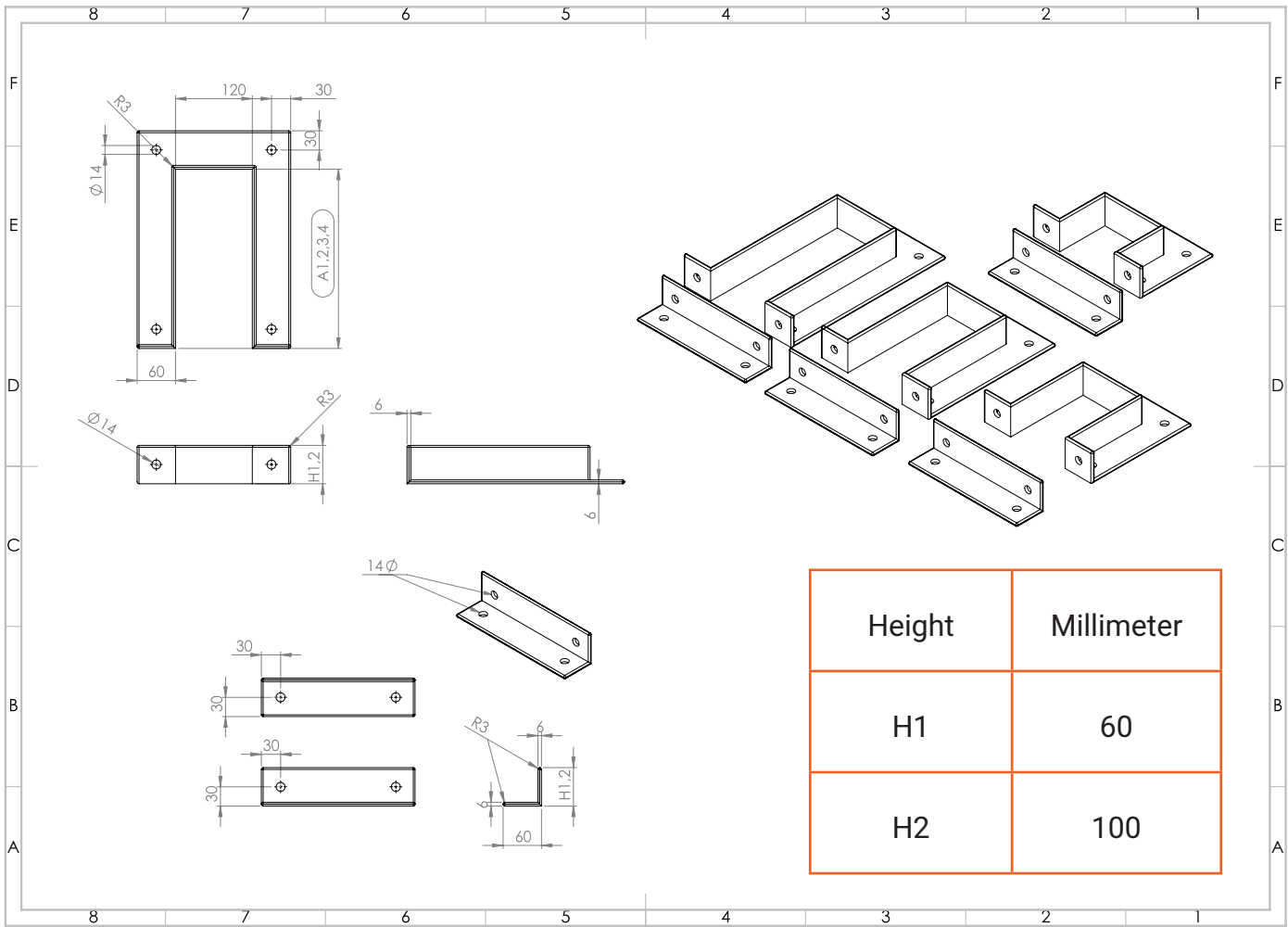
מאפשר גמישות רבה בפתחים שאינם סטנדרטים
מאפשר ליצור מסגרות העונות כמעט על כל מצב
בשטח , אם בגודל הפתח או אם בכמות
האלמנטים החוצים .
ניתן לעצב את המסגרות המרובעות ממספר תאים
ולהתאים אותם לצרכי המזמין .

שימוש:

כאשר יש לנו פתח לא סטנדרטי או לחילופין מספר רב של אלמנטים שחוצים פתח קיים ואין באפשרותינו לאטום אותו עם מערכת עגולה נשתמש במסגרת מרובעת מסוג RF.

JBK RECTANGULAR FRAME

קוטר כבלים	עד 9 מ"מ (JBK 15 אטם)	עד 16 מ"מ (JBK 20 אטם)	עד 24 מ"מ (JBK 30 אטם)	עד 34 מ"מ (JBK 40 אטם)	עד 54 מ"מ (JBK 60 אטם)	עד 80 מ"מ (JBK 90 אטם)	עד 114 מ"מ (JBK 120 אטם)
RF 2X1	32	18	8	3	2	-	-
RF 4X1	64	36	16	9	4	1	1
RF 6X1	96	54	24	12	6	2	1
RF 8X1	128	72	32	18	8	2	2



* ראה שרטוט



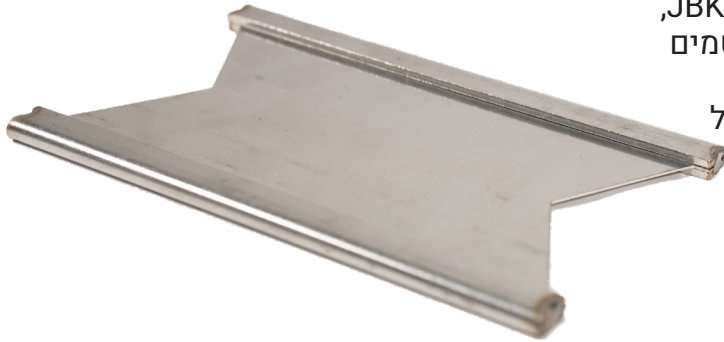
*

A	Millimeter
A1	100
A2	160
A3	220
A4	280

פלטת לחיצה

שימוש:

כאשר נדרש לאטום פתח לא טריוויאלי ולא עגול במערכת מודולרית, נצטרך להשתמש במערכת מרובעת של JBK, מערכת זו לרוב מורכבת ממספר רב של שכבות אטמים ולכן נדרש ליצור לה שכבות לחץ ביניים. לאורך שכבות רבות, שינוי הגודל בין האטמים עלול להשפיע על מידת הלחץ בין כל אטם לאטם בתוך המערכת המודולרית. ולכן נשתמש במתכת שטוחה זו על מנת לסייע ליצירת לחץ בין האטמים השונים וכך נגרום ללחץ אחיד בכל המערכת.



יתרונות:

השימוש במתכת הוא פשוט ויעיל. בעזרת המתכת השטוחה הזו ניתן לחזק את משטח הלחץ המופעל על המערכת המודולרית בצורה קבועה.

מידע כללי:

מתכת שטוחה העשויה מנירוסטה ליצירת משטח לחץ בין אטמים.

לחצן

תפקידו של הלחצן הוא ליצור לחץ אקטיבי במסגרת מרובעת, כל חלקי המתכת הינם מנירוסטה בעוד שבמסגרת עגולה הלחץ ניתן לשליטה (על ידי הברגים במסגרת), מסגרת מרובעת אינה כוללת ברגים (מתוקף היותה מותאמת לכל פתח בנפרד).



חוליות אטימה לצנרת

מגיע בשלושה גדלים- 300, 400, 500 מ"מ .
בעל יכולת להוסיף/לגרוע חוליות בהתאם לקוטר הצנרת .

עמיד בלחץ ובמים.
מיועד לצנרת .
מתאים למרחבים מוגנים, חדרי משאבות וכו'.



רצועה אלסטית JBK

רוחב- 60 מ"מ
עובי- 2 מ"מ

תפקידה של הרצועה האלסטית הינו לצמצם את המרווח בין מערכת עגולה לקדח במידה וקיימים טולרנסים קטנים אשר גרמו לקדח להיות גדול במעט .



נוזל יעודי לאטמים מודולרים

מידע כללי:

מיועד להקלת העבודה ובניית מחסום הלחץ. נוזל מיוחד של חברת JBK שמסייע לאטמים המודולרים בשמירה על עמידות סלילת הצנרת והכבלים.

שימוש:

מריחת הנוזל על האטם טרם כניסתו מורידה את החיכוך בין האטמים ומאפשרת את בניית המחסום ללא מאבקים מיותרים.

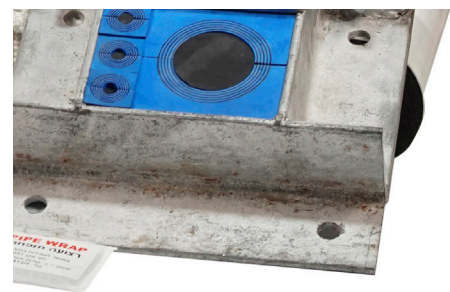


JBK -S-SEALING

חומר אלסטי עמיד בלחץ, מיועד לקדחים קטנים בהתאם להוראות פיקוד העורף. החומר אלסטי, ולכן מתאים גם לתפרי התפשטות או למקומות בהן נדרשות תכונות חומר גמישות. מאושר פיקוד העורף ומכון התקנים

דורש מהמתקין אישור שימוש מפיקוד העורף





תנו למקצועיות ולניסיון שלנו לעבוד בשבילכם



י.ב. קורמן מערכות מיגון אש בע"מ

ת.ד. 5229 נפר חסידים 2040000

טלפון: 04-9849413/4

פקס: 04-9849415